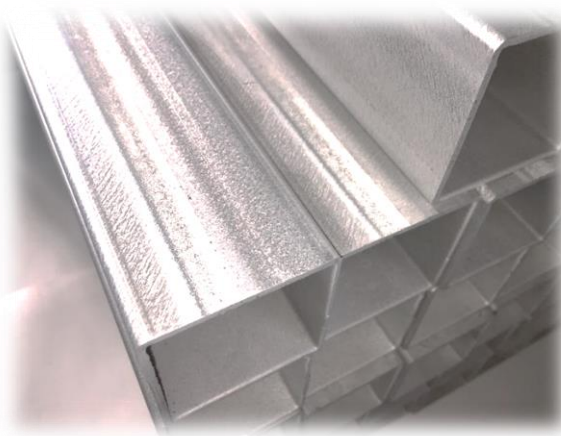


角形鋼管・C形鋼

マルイチ AL-Z55[®] 〈エーエルゼットゴーゴ〉

丸一鋼管は、BIECインターナショナル・インク社とのライセンス契約により、鋼管専門メーカーとして世界初となる55%Al-43%Zn-1.6%Si合金めっき『AL-Z55』鋼帯を製造しています。めっきから製品まで一貫管理された工程で製造しています。AL-Z55鋼管は、一般・機械構造用、住宅杭用、電線管など、広く活用できる優れた鋼管です。

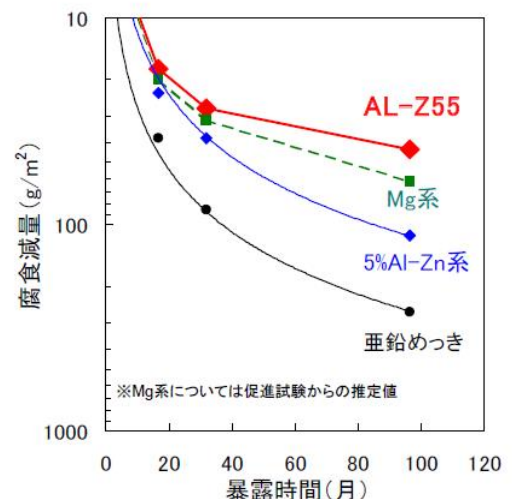
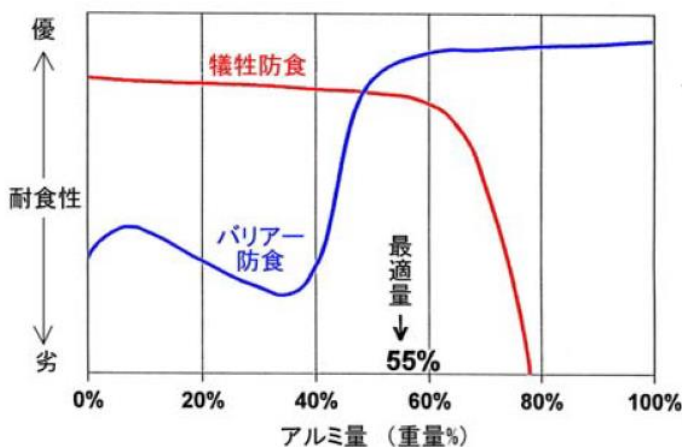


◆めっき成分と耐食性

AL-Z55の成分系は、Alの持つバリアー防食機能と、Znのもつ犠牲防食機能を兼ね備えています。

◆暴露耐食性

AL-Z55は、熔融亜鉛めっきの2~6倍、Mg系めっきと同等以上の耐食性を発揮します。



アルミ55%で抜群の耐久性！

ALZ55 製品の特長

① ALZ-55 めっきにより長寿命です。

実環境の再現性に優れた複合サイクル試験（CCT）を行い、ALZ-55製品の優れた耐食性を確しました。

母材部分の赤錆

AL-Z55 (AZ90)



赤錆
なし

どぶ漬めっき (HDZ40)



赤錆
あり

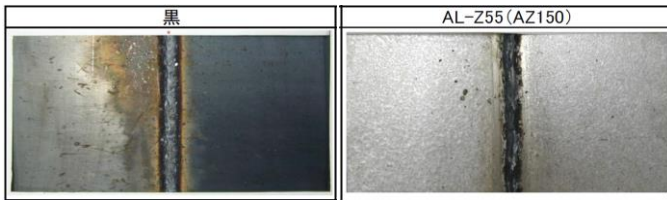
(CCT: 240時間: 30サイクル)

② 溶接性に優れ黒皮品と同等の溶接作業が可能。

電気抵抗溶接テストを行い、良好な溶接作業性および仕上り状態を確認しました。

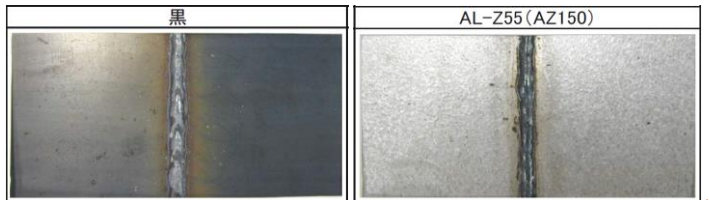
○手棒アーク溶接の条件

溶接機…ダイヘン製 交流アーク溶接機KRC-500
溶接棒…神鋼製 ZERO44 2.6mm (JIS Z3211 D4303)
※特にめっき用の溶材ではない



○半自動溶接の条件

溶接機…松下電器産業製 PANA-AUTO KR350
溶接ワイヤー…神鋼製 DW-Z110 1.2mm (JIS Z3313 YZF-C50)
※特にめっき用の溶材ではない



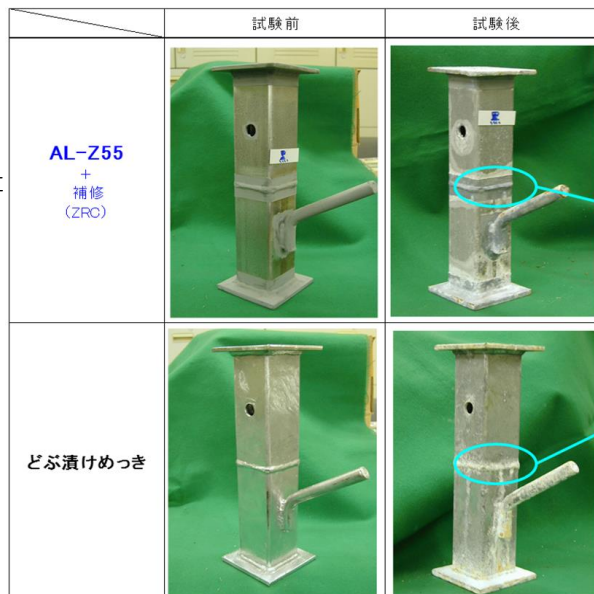
AL-Z55 はアルミリッチなめっきです。アルミニウムは熱伝導性が良い材料ですので、溶接条件をご調整いただくことで、容易に溶接可能で、電気抵抗溶接時のヒュームおよびスパッタの発生量は黒皮材と同等です。また、溶接後の外観は黒皮材と同様に綺麗な仕上りとなります。

③ 加工部の補修が容易に行えます。

溶接部および切断端面には補修(高純度亜鉛95%含有 1液性樹脂塗料*)することで容易に低コストで高耐候性能を得ることができます。

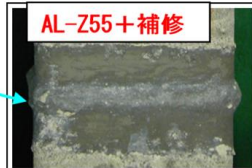
*補修用塗料としましては以下のジンクリッチペイントを推奨します。

- ・「ZRC」 (株) ZRCジャパン
- ・「ローバル」 ローバル株式会社



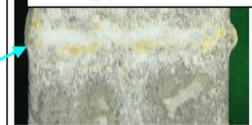
溶接部の赤錆

AL-Z55 + 補修



赤錆
なし

どぶ漬めっき (HDZ40)



赤錆
あり

(CCT: 720 時間: 90 サイクル)

●丸一鋼管株式会社

【各営業事務所】

○札幌事務所

〒061-1112 北海道北広島市共栄151番地5
TEL:(011)372-3136 FAX:(011)372-3169

○名古屋事務所

〒456-0054 名古屋市熱田区千年一丁目2番4号
TEL:(052)651-7221 FAX:(052)651-0101

○広島事務所

〒736-0055 広島県安芸郡海田町南明神町3番72号
TEL:(082)821-1901 FAX:(082)821-1911

○東京事務所

〒104-0031 東京都中央区京橋一丁目1番1号
(八重洲ダイビル3階)
TEL:(03)3272-5331 FAX:(03)3275-2391

○大阪事務所

〒542-0076 大阪府中央区難波五丁目1番60号
(なんばスカイオ29階)
TEL:(06)6643-5101 FAX:(06)6643-5102

○福岡事務所

〒812-0011 福岡市博多区博多駅前3丁目2番1号
(日本生命博多駅前ビル12階)
TEL:(092)411-1821 FAX:(092)472-7401