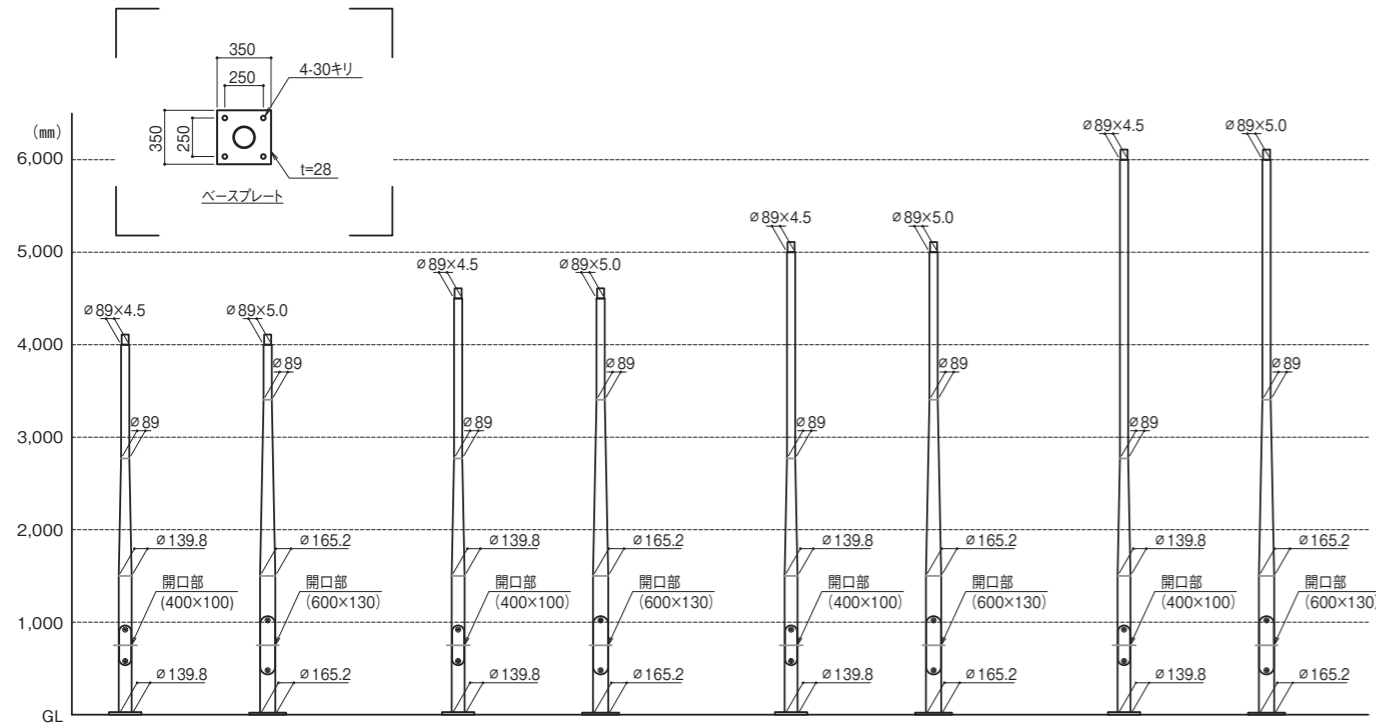


Shapely Pole



	4m		4.5m		5m		6m	
柱重量	81kg (地際φ139.8)	98kg (地際φ165.2)	86kg (地際φ139.8)	103kg (地際φ165.2)	91kg (地際φ139.8)	109kg (地際φ165.2)	100kg (地際φ139.8)	119kg (地際φ165.2)
基礎寸法	φ500×1100 ^(※)		φ500×1100 ^(※)		φ500×1200 ^(※)		φ500×1300 ^(※)	

※基礎寸法はあくまで参考値であり、設計条件によって変動します。都度、強度計算を行うことを推奨します。

MKK MARUICHI STEEL TUBE LTD.
丸一鋼管株式会社

本社：〒542-0076 大阪府大阪市中央区難波五丁目1番60号
なんばスカイオ29階
Tel：06-6643-0101 Fax：06-6643-0103
URL：https://www.maruichikokan.co.jp/

特品事業部

〒599-8102 大阪府堺市東区石原町二丁目125番地
Tel:072-258-1858 Fax:072-259-6401

札幌特品課(札幌事務所)

〒061-1112 北海道北広島市共栄151番地5
Tel:011-372-3136 Fax:011-372-3169

東京特品営業部

〒104-0031 東京都中央区京橋二丁目2番1号 京橋エドグラン25階
Tel: 03-6214-1001 Fax: 03-6214-1002

仙台特品課(丸一鋼管仙台営業所)

〒989-2422 宮城県岩沼市空港南一丁目3番2号
Tel:0223-25-6301 Fax:0223-25-6302

名古屋特品課(名古屋事務所)

〒456-0054 愛知県名古屋市中区千代一丁目2番4号
Tel:052-651-7221 Fax:052-651-0101

大阪特品営業部

〒599-8102 大阪府堺市東区石原町二丁目125番地
Tel:072-258-1858 Fax:072-259-6401

広島事務所

〒736-0055 広島県安芸郡海田町南明神町3番72号
Tel:082-821-1901 Fax:082-821-1911

福岡特品課(福岡事務所)

〒812-0012 福岡県福岡市博多区博多駅中央街7番26号
博多駅センタータワー12階
Tel:092-411-1821 Fax:092-472-7401

お客様へのご注意とお願い

- 本資料は、一般的な情報の提供を目的とするもので、設計用のマニュアルではありません。
- 本資料は、細心の注意のもとに作成されてはおりますが、その内容は必ずしも保証を意味するものではありません。
- 本資料記載の製品は、使用目的や条件等によっては記載した内容と異なる性能や性質を示すことがあります。
- 本資料記載の技術情報を誤って使用したこと等により発生した損害につきましては、責任を負いかねます。
- 商品の仕様や外觀が予告なしに変更される場合がありますので、最新の内容については弊社にお問合せください。

Shapely Pole シェイプリーポール

Safety × Ecology

MARUICHI Pole

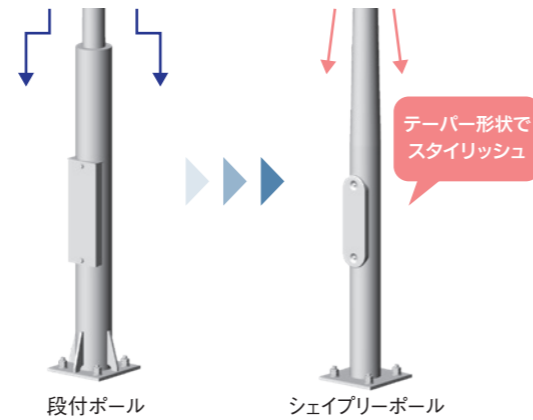


人と環境にやさしいポールで豊かな街作りに貢献します。

シェイプリーポールは、従来の段付ポールよりも形状をすっきりとさせ、安全性も高めた新しい低ポールです。
溶接レス化によってCO₂削減にも貢献し、環境負荷の低さも特徴です。

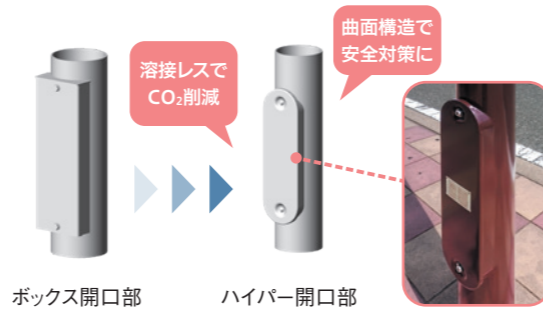
1 シンプルなテーパポール

段付部が無く、溶接レスで滑らかなテーパ形状が特徴。豊富なサイズ展開で、公園灯など幅広いニーズに対応します。



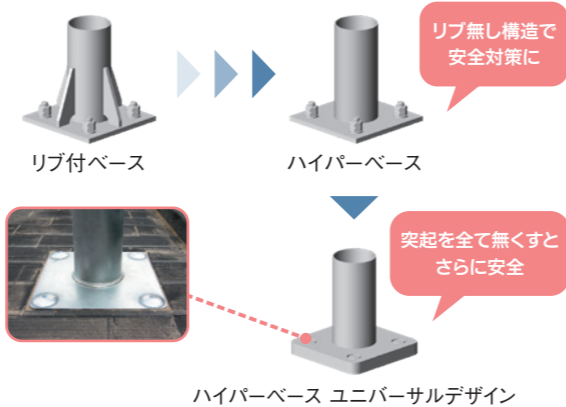
2 ハイパー開口部でより安全

溶接レスで丸みを持った形状の開口部。ボックス開口部のような角が無く、歩行者がポールに接触した際、怪我のリスクが少なく安全です。
溶接レスにより、年間18,000本生産した場合、標準型と比べて9,050kgのCO₂削減が見込まれます。これは杉の木約1030本/年分が吸収するCO₂に相当します。また、約17個のハイパー開口部が杉の木1本/年分に相当します。



3 ハイパーベースで更に安全

ベースリブを取り除いたバリアフリーなベースプレート。更に、アンカーボルトの突起も無くした“ユニバーサルデザイン”は、フルフラット形状で歩行者の安全をより強化します。



福島県 西郷村



沖縄県 南城市公共駐車場



埼玉県 所沢航空記念公園



東名高速道路 駒門PA



東京都 代々木公園



埼玉県 熊谷スポーツ公園